



LAS COLINAS
Golf & Country Club

Comunidad
Hinojo
Community





Deze computeranimatie is een voorlopige schets louter voor illustratieve en niet bindende doeleinden. Het eindontwerp kan onderhevig zijn aan wijzigen.
This image is a preliminary draft and is created by computer as an illustration but is not binding. The final design may undergo some changes.



Comunidad

Hinojo

Community



WELKOM IN EEN ANDERE WERELD

Las Colinas Golf & Country Club is een exclusief wooncomplex met ruime afstanden tussen de woningen, gelegen rondom een 18-holes championship golfbaan.

Naast een bevoorrechte ligging vlak bij de kust, in een vallei omgeven door heuvels ten zuiden van Alicante, biedt dit complex een volledig sport-, vrijetijds-, verblijfs- en horeca-aanbod met niet alleen de golfbaan, maar ook een private Beach Club aan de voet van het strand.

Sinds de opening in de zomer van 2010 heeft het complex een prestigieuze internationale reputatie opgebouwd dankzij bepaalde aspecten. De belangrijkste zijn: het ontwerp van de woningen, het hoge niveau van de aangeboden diensten en voorzieningen, de instandhouding van de natuurlijke omgeving en de uitstekende golfbaan. Die golfbaan behoort volgens het Britse magazine Golf World, tot de 100 beste van het Europese vasteland en won in 2015 en 2016 de prijs "Beste Golfbaan van Spanje" op de World Golf Awards. Bovendien won Las Colinas Golf & Country Club in 2017 de prijs Beste Villaresort van Europa en in 2015, 2016 en 2017 de prijs van Beste Villaresort van Spanje op de World Travel Awards.

Las Colinas Golf & Country Club onderscheidt zich omwille van de privacy, de natuurlijke schoonheid, een uitzonderlijk klimaat, de uitstekende vliegtuig-, trein- en wegverbindingen en de strikte milieuvriendelijkheid. Zowel de infrastructuren als de woningen, de golfbaan en de overige voorzieningen zijn zorgvuldig geïntegreerd in de omgeving.

Las Colinas Golf & Country Club streeft naar een hoge kwaliteits-ontwikkeling op lange termijn. Van de bijna 6.000 woningen die door het Algemeen Stedenbouwkundig Plan van de gemeente zijn toegestaan, worden er slechts ongeveer 1.700 woningen gebouwd, minder dan 5,2 per hectare.

Comunidad
Hinojo
Community

WELCOME TO A WORLD APART

Las Colinas Golf & Country Club is a 330-hectare exclusive residential community on the Spanish Mediterranean coast, with a low housing density and built around an 18-hole championship golf course.

Enjoying a privileged location near the coast, nestling in a valley surrounded by hills to the south of Alicante, it offers wide-ranging sports, leisure, accommodation and restaurant amenities, including, apart from the excellent golf course, a private Beach Club on the seafront.

Since the resort opened in the summer of 2010, it has gained a prestigious international reputation for the superb design of its homes, high quality standards of its services and amenities, conservation of the natural surroundings and the excellence of its golf course, ranked in the Top 100 courses in Continental Europe by British Golf World magazine and winner of "Spain's Best Golf Course" in the 2015 and 2016 World Golf Awards. Las Colinas Golf & Country Club has been named "Europe's Leading Villa Resort" in the 2017 World Travel Awards as well as "Spain's Leading Villa Resort" in the 2015, 2016 and 2017 World Travel Awards.

Las Colinas Golf & Country Club stands out for its privacy, natural beauty, exceptional climate, extremely good connections by road, train and air and conservation of the natural surroundings. Its homes, amenities, infrastructures and the golf course itself all blend perfectly into the landscape.

Las Colinas Golf & Country Club, focuses on long-term, high quality, sustainable development. Hence, out of the nearly 6,000 homes that could be built under the Local Town Planning Plan, it plans to build about 1,700; fewer than 5,2 per hectare.

LAS COLINAS
Golf & Country Club



EEN ANDERE WERELD OM DE NATUUR TE BELEVEN

- › **Maximale privacy en veiligheid:** gelegen in een vallei van 330 hectaren omgeven door voldoende hoge heuvels om een natuurlijke afscherming te vormen. Op die manier wordt de privacy van het complex gewaarborgd. Bovendien is er slechts één toegang, voorzien van 24u bewaking.
- › **Het bijzondere gevoel bij aankomst:** veroorzaakt door de smalle toegangscanyon tot de Golf & Country Club tussen heuvels en met palmbomen aan weerskanten, die uitgaat op een prachtige vallei waarin de golfbaan loopt. De toegangscanyon beschermt Las Colinas af van de buitenwereld en waarborgt de rust, intimiteit en natuurlijke schoonheid van het complex.
- › **Een eiland omgeven door een Natuurpark van mediterrane bossen:** Las Colinas Golf & Country Club ligt midden in een Natuurpark van meer dan 10.000 hectaren met speciale bescherming waardoor de mogelijkheid van residentiële ontwikkeling in de toekomst beperkt is.
- › **Natuurgebieden met mediterrane begroeiing:** er werd een natuurlijke omgeving van meer dan 200.000 m² vol wandelpaden en autochtone mediterrane begroeiing bewaard.
- › **Een bindend plan van Milieubeschermingsmaatregelen:** de projectontwikkeling omvat een uitgebreid Plan van Duurzame Ontwikkelings- en Milieubeschermingsmaatregelen, opgesteld door de Polytechnische Universiteit van Valencia. Dit plan bevat o.a. maatregelen zoals lage niveaus van geluids- en lichthinder, maar ook het gebruik van autochtone bomen en plantensoorten voor het aanbrengen van de groenvoorzieningen van het wooncomplex, de gemeenschappelijke en de private zones.

Comunidad
Hinojo
Community

A WORLD APART FOR EXPERIENCING NATURE

- › **Maximum privacy and security:** Las Colinas Golf & Country Club is located in a 330-hectare valley, framed by hills that form a natural barrier and ensure the development is secluded. A single two-way access road, with 24 h security service.
- › **Unique sense of arrival:** Provided by a single entrance to Las Colinas through a canyon that opens out into a hidden valley along which the golf course runs. The canyon is the feature that preserves the intimacy, tranquillity and natural beauty of Las Colinas.
- › **Las Colinas Golf & Country Club is surrounded by a Nature Reserve** comprising more than 10,000 hectares of protected land, which restricts any further residential development.
- › **Mediterranean vegetation:** More than 200,000 sq metres of natural space within the development. Mediterranean vegetation has been preserved with trees and indigenous species used in gardens and landscaping throughout the complex.
- › **A binding Environmental Protection Measures Plan:** This includes a rigorous Sustainable Development and Environmental Protection Plan drawn up by Valencia Polytechnic University. Among other measures, this plan stipulates low levels of noise and light pollution, as well as the use of wooded areas and native plant species in the landscape gardening for the residential community, common and private areas.

LAS **C**OLINAS
Golf & Country Club

KLIMAATSGEGEVENS: TEMPERATUREN EN NEERSLAG

DATA ON CLIMATE: TEMPERATURE & RAINFALL

	JAN JAN	FEB FEB	MAA MAR	APR APR	MEI MAY	JUN JUN	JUL JUL	AUG AUG	SEP SEP	OKT OCT	NOV NOV	DEC DEC
Gemiddelde temp. °C (°F) Ave Temp °C (°F)	11.5 (52.7)	12.4 (54.3)	13.7 (56.7)	15.5 (59.9)	18.5 (65.2)	22.2 (71.9)	24.9 (76.9)	25.5 (77.9)	23.1 (73.6)	19.1 (66.3)	15.2 (59.4)	12.5 (54.4)
Gem. max. temp. °C (°F) Ave Max Temp °C (°F)	16.8 (62.2)	17.8 (64.0)	19.2 (66.6)	20.9 (69.6)	23.6 (74.5)	27.2 (81.0)	30.1 (86.2)	30.6 (87.1)	28.4 (87.1)	24.4 (75.9)	20.4 (68.7)	17.6 (63.7)
Gem. min. temp. °C (°F) Ave Min Temp °C (°F)	6.2 (43.2)	7.0 (44.6)	8.2 (46.8)	10.1 (50.2)	13.3 (55.9)	17.1 (62.8)	19.7 (67.5)	20.4 (68.7)	17.8 (64.0)	13.7 (56.7)	10.0 (50.0)	7.3 (45.1)
Gem. aant. dagen regen Ave Rain Days	4	3	4	4	4	2	1	1	3	4	4	4
Gem. aantal zonuren Ave Sunlight Hours	239	258	309	373	376	383	394	367	316	281	231	225





EEN ANDERE WERELD VAN TOEGANG EN COMMUNICATIE

Las Colinas Golf & Country Club is gelegen in het zuiden van de provincie Alicante, op nauwelijks 4,5 km van de kust in vogelvlucht. Er liggen meer dan 20 golfbanen en een ruim aanbod aan jachthavens en zeilclubs op minder dan een half uur van het wooncomplex. Bovendien zijn er uitstekende de vlieg-, trein- en wegverbindingen.

A WORLD APART IN TERMS OF ACCESS AND COMMUNICATIONS

Las Colinas Golf & Country Club is located in the south of the province of Alicante, only 4.5 km from the Mediterranean coast. There are over 20 golf courses less than half an hour away from the complex and a large number of marinas. It is extremely well connected by air, road and train.

WEGBESCHRIJVING

GETTING THERE



MET HET Vliegtuig

Dicht bij 2 internationale luchthavens:

- › Luchthaven van Alicante op 50 minuten.
- › Luchthaven van San Javier op 20 minuten.



MET DE AUTO

Autosnelweg via Alicante, Murcia, Madrid en Barcelona:

- › Alicante op 74 km.
- › Murcia op 63 km.
- › Madrid op 400 km.
- › Barcelona op 600 km.



MET DE TREIN

Hogesnelheidstrein HST:

- › HST-station in Alicante op 74 km.
- › Toekomstig station in Elche, op 45 km.

Talgo/Altaría-trein:

- › Station van Balsicas, op 30 km.

BY AIR

Close to 2 international airports:

- › Alicante Airport 50 minutes away.
- › San Javier Airport 20 minutes away.

BY ROAD

Highway connection with
Alicante, Murcia, Madrid and Barcelona:

- › Alicante 74 km away.
- › Murcia 63 km away.
- › Madrid 400 km away.
- › Barcelona 600 km away.

BY TRAIN

High speed train (AVE):

- › Alicante station 74 km away.
- › Elche station 45 km away at future date.

Talgo/Altaria train:

- › Balsicas station 30 km away.

Comunidad

Hinojo
Community

LAS COLINAS
Golf & Country Club



EEN ANDERE WERELD OM TE GOLFEN

VERDIENSTEN EN ERKENNINGEN:

- Nr. 5 - Top 20 nieuwe en meest stimulerende golfprojecten van 2010.
Brits magazine Golf World. Ranking januari 2011.
- Top 100 golfbanen in Europa.
YourGolfTravel, een van de voornaamste Tour Operators van Europa. 2011.
- "Beste Nieuwe Complex 2011". Troon Golf. Maart 2012.
- Top 10 golfbanen aan de Spaanse Middellandse-Zeekust.
Spaanse krant ABC. Ranking november 2012.
- "Beste complex 2012 voor Europa, Midden-Oosten en Afrika". Troon Golf. Juni 2013.
- "Beste Golfresort 2014". International Hotel & Property Awards. Design et al. Juni 2014.
- Nr. 58 - Top 100 Golfresort van Europa. Volgens het Britse magazine Golf World. Ranking September 2016.
- "Beste Golfbaan van Spanje". World Golf Awards. November 2015, 2016 en 2017.
- "Beste Villaresort van Spanje". World Travel Awards. September 2015, 2016 en 2017.
- "Beste Villaresort van Europa". World Travel Awards. September 2017.
- Nr. 55 - Top 100 Golfbanen van het Europese vasteland.
Volgens het Britse magazine Golf World. Ranking September 2017.
- Geselecteerd door de European Tour om de tweede fase van de Kwalificatieschool van de Europese Tour (PQ2) te organiseren. Van 2011 tot 2018.





A WORLD APART FOR PLAYING GOLF

AWARDS AND RECOGNITION:

- › Nº 5 - Top 20 world's most exciting new courses.
UK's leading publication Golf World magazine. Ranking January 2011.
- › Top 100 European courses.
YourGolfTravel, one of Europe's largest tour operators. 2011.
- › "2011 Facility Newcomer of the Year". Troon Golf. March 2012.
- › Top 10 Spanish Mediterranean courses.
Leading Spanish newspaper ABC. Ranking November 2012.
- › "Best Facility for the EMEA Region 2012". Troon Golf. June 2013.
- › "Best Golf Resort 2014" · International Hotel & Property Awards.
Design et al. June 2014.
- › Nº 58- Top 100 European Golf Resorts. UK's leading publication
Golf World magazine. Ranking September 2016.
- › "Spain's Leading Villa Resort".
World Travel Awards. September 2015, 2016 and 2017.
- › "Europe's Leading Villa Resort".
World Travel Awards. September 2017.
- › Nº 55-Top 100 Golf Courses in Continental Europe.
UK's leading publication Golf World magazine. Ranking October 2017.
- › "Spain's Best Golf Course".
World Golf Awards. November 2015, 2016 and 2017.
- › Selected by the European Tour to host the second stage of the Qualifying School. 2011 to 2018.

Comunidad
Hinojo
Community

LAS  COLINAS
Golf & Country Club

DE GOLFBAAN

- 18-holes championship golfbaan.
- Par 71 met par 3, par 4 en par 5 banen.
- Loopt door een vallei omgeven door heuvels, aangepast aan het bijzondere reliëf van de streek en natuurlijk geïntegreerd in het landschap.
- Dankzij de brede banen, het ontwerp van de ruime en golvende greens en de talrijke T's aan elke hole is het een uiterst veelzijdige, aangename, leuke en toegankelijke golfbaan die geschikt is voor zowel professionele competitie als spelers van alle niveaus.
- Architect: Cabell B. Robinson.
 - Lid van de Amerikaanse Vereniging van Golfbaanarchitecten (ASGCA).
 - Andere golfbanen ontworpen door Cabell B. Robinson: La Reserva de Sotogrande, Finca Cortesín aan de Costa del Sol, Praia d'El Rey in Portugal, Royal Golf d'Evian in Frankrijk ...
- Beheerd door Troon Golf, de grootste onderneming er wereld gespecialiseerd in het beheer, de ontwikkeling en de commercialisering van golf op het allerhoogste niveau.
 - Aanwezig in 30 landen met een bestand van meer dan 300 golfbanen.
 - 53 van de golfbanen behoren tot de 100 beste in de rankings van nationale en internationale tijdschriften.
 - Enkele van haar meest vooraanstaande golfbanen zijn Trump Turnberry (Schotland), Abu Dhabi Golf Club (VAE), The Grove (Engeland) en Troon North Golf Club (Arizona).





THE GOLF COURSE

- › 18-hole championship golf course.
- › Par 71 with Par 3, Par 4 and Par 5 fairways.
- › It extends across a valley between hills, adapts to the unusual lie of the land and blends naturally into the landscape.
- › The width of its fairways, the design of its extensive undulating greens, and the numerous tees at each hole give it great versatility and making it suitable for professional competitions, while also offering all players a pleasant and enjoyable game.
- › Golf course architect: Cabell B. Robinson.
 - Member of the American Society of Golf Course Architects (ASGCA).
 - Other golf courses designed by Cabell Robinson: La Reserva de Sotogrande, Finca Cortesín on the Costa del Sol, Praia d'El Rey in Portugal, Royal Golf d'Évian in France. . .
- › Managed by Troon Golf, the world's largest golf management, development and marketing company.
 - More than 300 golf courses in its portfolio across 30 countries.
 - 53 Troon facilities enjoy a Top 100 ranking by national or international publications.
 - Among its best known courses are Trump Turnberry (Scotland), Abu Dhabi Golf Club (UAE), The Grove (England) and Troon North Golf Club (Arizona).



Comunidad
Hinojo
Community

LAS **C**OLINAS
Golf & Country Club

EEN ANDERE WERELD
OM TE GENIETEN

A WORLD APART
FOR PLEASURE



Natuurlijk wandelpad in een mediterrane bos.
Nature trail through Mediterranean woodland.



Restaurant enso sushibar. enso sushibar restaurant.



Las Colinas Beach Club aan de zee.
Las Colinas Beach Club on the sea front.



18-holes championship golfbaan.
18-hole championship golf course.



Las Colinas Short Game Facility designed by Miguel Ángel Jiménez.



Tennis- en paddlebanen. Tennis and paddle tennis courts.



Mountainbike route tussen de mediterrane bossen.
Mountain Bike Trail through Mediterranean woodland.



Restaurant UNIK CAFÉ. UNIK CAFÉ restaurant.



Mini Market. Mini Market.



Kinderactiviteiten: Kids' Club, Kids'club programme.



Accommodatieaanbod: Las Colinas Residences.
Accommodation offer: Las Colinas Residences.



Fitness. Gymnasium.



Tocht in heteluchtballon. Hot air balloon rides.



Evenementen en vieringen. Events & celebrations.



Duiken. Diving.



Golfwinkel. Golf shop.



Golfacademie. Golf Academy.

HET MASTERPLAN
THE MASTERPLAN



EEN ANDERE WERELD OM TE WONEN; COMUNIDAD HINOJO

De Comunidad Hinojo is gelegen op één van de hoogste delen van Las Colinas, met uitzicht vanuit de hoogst gelegen appartementen op het mediterrane bos en de zee. De tweede fase van deze gemeenschap bestaat uit drie appartementsgebouwen met een totaal van 51 luxe appartementen, allen zuidwaarts gelegen en met grote terrassen. Alle appartementen zijn inclusief parkeerplaats en berging, met directe lift vanaf het appartement.

Elk gebouw is verdeeld over vier verdiepingen en heeft verschillende types appartementen met 2 en 3 slaapkamers, penthouses met grote zonneterrassen en de begane grond heeft grote individuele terrassen.

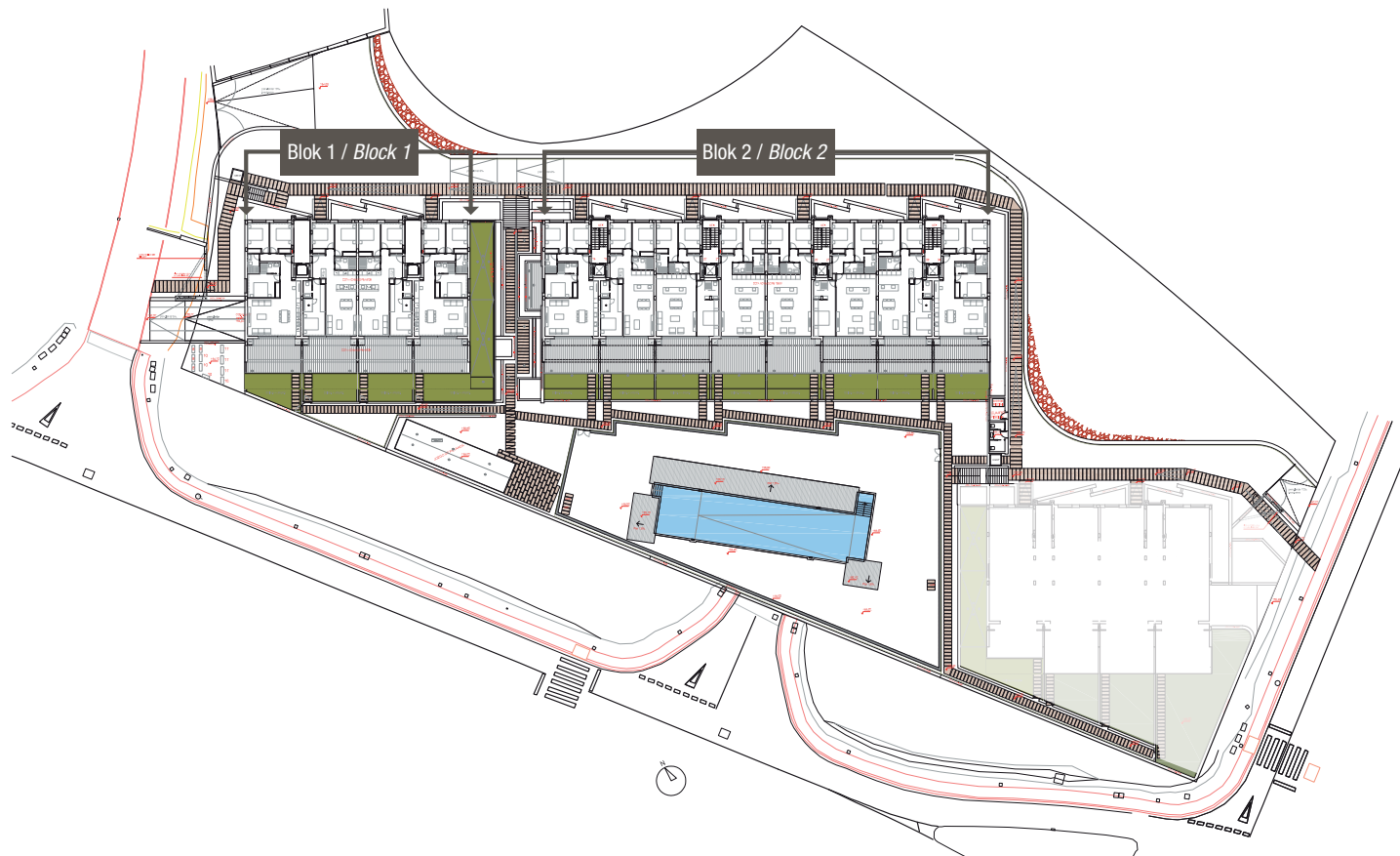
De gemeenschappelijke ruimtes van de Comunidad Hinojo omvatten een aangelegde tuin, met zwembad en aangename ruimtes voor ontspanning, omringd door palmbomen en natuurlijke vegetatie.

A WORLD APART FOR LIVING; HINOJO COMMUNITY

The Hinojo Community is located on some of the highest land at Las Colinas, with views of the Mediterranean forest and out to the sea from the top floors. The second phase of this community comprises three buildings with a total of 51 luxury south-facing apartments with large terraces. All the apartments include a parking space and storage room, which can be accessed directly by lift from the apartments.

Each building is distributed across four floors, offering a range of 2 and 3-bedroom apartments, including penthouses with large sun terraces and ground-floor apartments with large individual terraces.

The common areas at the Hinojo Community include gardens, a pool and relaxation areas, surrounded by palm trees and native vegetation.





Deze computeranimatie is een voorlopige schets louter voor illustratieve en niet bindende doeleinden. Het eindontwerp kan onderhevig zijn aan wijzigen.
This image is a preliminary draft and is created by computer as an illustration but is not binding. The final design may undergo some changes.

FASE 2 - Blok 1

PHASE 2 - Block 1

APPARTAMENT APARTMENT	VERDIEPING FLOOR	TRAP STAIRWAY	SLAAPKAMERS BEDROOMS	BADKAMERS BATHROOMS	BEBOUWDE m ² BUILT AREA sqm	TERRAS m ² TERRACE sqm	TUIN m ² GARDEN sqm	SOLARIUM m ² SOLARIUM sqm	TOTAAL m ² TOTAL sqm
1	Benedenverdieping / Ground floor	A	3	2	105	30	25	-	160
2	Benedenverdieping / Ground floor	A	3	2	105	30	25	-	160
3	1 ^a	A	3	2	110	30	-	-	140
4	1 ^a	A	3	2	120	22	-	-	142
5	2 ^a	A	2	2	76	20	-	-	96
6	2 ^a	A	2	2	76	20	-	-	96
7	3 ^a	A	3	2	105	40	-	90	235
8	Benedenverdieping / Ground floor	B	3	2	105	30	25	-	160
9	Benedenverdieping / Ground floor	B	3	2	105	30	90	-	225
10	1 ^a	B	3	2	110	30	-	-	140
11	2 ^a	B	2	2	76	20	-	-	96
12	2 ^a	B	2	2	76	20	-	-	96
13	3 ^a	B	3	2	105	40	-	90	235



Deze computeranimatie is een voorlopige schets louter voor illustratieve en niet bindende doeleinden. Het eindontwerp kan onderhevig zijn aan wijzigen.
This image is a preliminary draft and is created by computer as an illustration but is not binding. The final design may undergo some changes.

FASE 2 - Bloque 2

PHASE 2 - Block 2

APPARTAMENT APARTMENT	VERDIEPING FLOOR	TRAP STAIRWAY	SLAAPKAMERS BEDROOMS	BADKAMERS BATHROOMS	BEBOUWDE m ² BUILT AREA sqm	TERRAS m ² TERRACE sqm	TUIN m ² GARDEN sqm	SOLARIUM m ² SOLARIUM sqm	TOTAAL m ² TOTAL sqm
14	Benedenverdieping / Ground floor	C	3	2	105	42	20	-	167
15	Benedenverdieping / Ground floor	C	3	2	105	30	20	-	155
16	1 ^a	C	3	2	110	30	-	-	140
17	1 ^a	C	3	2	120	22	-	-	142
18	2 ^a	C	2	2	76	18	-	40	134
19	2 ^a	C	2	2	76	20	-	-	96
20	Benedenverdieping / Ground floor	D	3	3	118	30	20	-	168
21	Benedenverdieping / Ground floor	D	2	2	95	30	20	-	145
22	1 ^a	D	3	2	110	30	-	-	140
23	2 ^a	D	2	2	76	20	-	-	96
24	2 ^a	D	2	2	76	20	-	-	96
25	3 ^a	D	3	2	105	40	-	93	238
26	Benedenverdieping / Ground floor	E	2	2	95	30	20	-	145
27	Benedenverdieping / Ground floor	E	3	3	118	30	20	-	168
28	1 ^a	E	3	2	110	30	-	-	140
29	2 ^a	E	2	2	76	20	-	-	96
30	2 ^a	E	2	2	76	20	-	-	96
31	3 ^a	E	3	3+1	100	65	-	90	255
32	3 ^a	E	3	2	105	40	-	93	238
33	Benedenverdieping / Ground floor	F	3	2	105	30	20	-	155
34	Benedenverdieping / Ground floor	F	3	2	105	30	20	-	155
35	1 ^a	F	3	2	120	22	-	-	142
36	1 ^a	F	3	2	110	30	-	-	140
37	2 ^a	F	2	2	76	20	-	-	96
38	2 ^a	F	2	2	76	18	-	40	134

EEN ANDERE WERELD OM TE WONEN: BENEDENVERDIEPING MET TERRAS EN TUIN

A WORLD APART FOR LIVING: GROUND FLOOR WITH TERRACE AND GARDEN



14	C	15	20	D	21	26	E	27	33	F	34

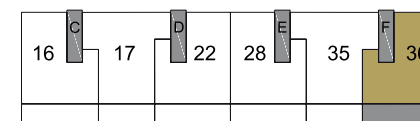
Fase 2 - Blok 2 - Appartement 33
Phase 2 - Block 2 - Apartment 33

BINNENVERTREKKEN / INTERNAL AREAS	m² / sq m
01 Woonkamer / Eethoek / Keuken / Vestibule Living room / Dining room / Kitchen / Hall	32,20
02 Slaapkamer + en-suite badkamer Bedroom + Bathroom en suite	19,70
03 Slaapkamer II / Bedroom II	10,00
04 Slaapkamer III / Bedroom III	10,40
05 Badkamer II / Bathroom II	4,40
06 Gang / Hall	8,50
BUITENZONES / EXTERNAL AREAS	m² / sq m
07 Terras / Terrace	30,00
08 Tuin / Garden	20,00
BEBOUWDE OPPERVLAKTE / BUILT AREA	m² / sq m
Appartement / Apartment	105,00
Terras / Terrace	30,00
Tuin / Garden	20,00
TOTAAL / TOTAL	155,00

Deze plattegrond is oriënterend en kan worden gewijzigd om technische redenen en in opdracht van de bevoegde instantie. Het meubilair en de huisraad zijn louter decoratief en zijn niet in de woning begrepen.
This plan is for illustration purposes only and may be modified for technical reasons and by order of the authority. The furniture and appliances shown are purely decorative and are not included in the apartment.

EEN ANDERE WERELD OM TE WONEN; EERSTE VERDIEPING MET TERRAS

A WORLD APART FOR LIVING; FIRST FLOOR WITH TERRACE



Fase 2 - Blok 2 - Appartement 36

Phase 2 - Block 2 - Apartment 36

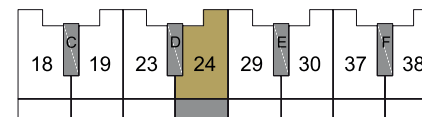
BINNENVERTREKKEN / INTERNAL AREAS	m² / sq m
01 Woonkamer / Eethoek / Keuken / Vestibule Living room / Dining room / Kitchen / Hall	46,30
02 Slaapkamer + en-suite badkamer Bedroom + Bathroom en suite	18,40
03 Slaapkamer II / Bedroom II	10,00
04 Slaapkamer III / Bedroom III	10,00
05 Badkamer III / Bathroom II	4,40
06 Gang / Hallway	3,50
BUITENZONES / EXTERNAL AREAS	m² / sq m
07 Terras / Terrace	30,00
BEBOUWDE OPPERVLAKTE / BUILT AREA	m² / sq m
Apartamento / Apartment	110,00
Terras / Terrace	30,00
TOTAAL / TOTAL	140,00

Deze plattegrond is oriënterend en kan worden gewijzigd om technische redenen en in opdracht van de bevoegde instantie. Het meubilair en de huisraad zijn louter decoratief en zijn niet in de woning begrepen.

This plan is for illustration purposes only and may be modified for technical reasons and by order of the authority. The furniture and appliances shown are purely decorative and are not included in the apartment.

EEN ANDERE WERELD OM TE WONEN; TWEEDE VERDIEPING MET TERRAS

A WORLD APART FOR LIVING; SECOND FLOOR WITH TERRACE



Fase 2 - Blok 2 - Appartement 24

Phase 2 - Block 2 - Apartment 24

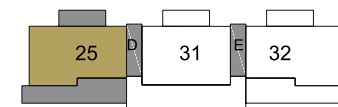
BINNENVERTREKKEN / INTERNAL AREAS	m² / sq m
01 Woonkamer / Eethoek / Keuken / Vestibule Living room / Dining room / Kitchen / Hall	28,00
02 Slaapkamer + en-suite badkamer Bedroom + Bathroom en suite	15,30
03 Slaapkamer II / Bedroom II	10,00
04 Badkamer II / Bathroom II	4,00
05 Vestibule / Hall	3,60
BUITENZONES / EXTERNAL AREAS	m² / sq m
06 Terras / Terrace	20,00
BEBOUWDE OPPERVLAKTE / BUILT AREA	m² / sq m
Appartement / Apartment	76,00
Terras / Terrace	20,00
TOTAAL / TOTAL	96,00

Deze plattegrond is oriënterend en kan worden gewijzigd om technische redenen en in opdracht van de bevoegde instantie. Het meubilair en de huisraad zijn louter decoratief en zijn niet in de woning begrepen.

This plan is for illustration purposes only and may be modified for technical reasons and by order of the authority. The furniture and appliances shown are purely decorative and are not included in the apartment.

EEN ANDERE WERELD OM TE WONEN; DERDE VERDIEPING MET TERRAS EN SOLARIUM

A WORLD APART FOR LIVING; THIRD FLOOR WITH TERRACE AND SOLARIUM



Fase 2 - Blok 2 - Appartement 25
Phase 2 - Block 2 - Apartment 25

BINNENVERTREKKEN/ INTERNAL AREAS	m² / sq m
01 Woonkamer / Eethoek / Keuken / Vestibule Living room / Dining room / Kitchen / Hall	41,50
02 Slaapkamer + en-suite badkamer Bedroom + Bathroom en suite	14,10
03 Slaapkamer II/ Bedroom II	10,00
04 Slaapkamer III / Bedroom III	10,00
05 Badkamer II / Bathroom II	3,50
06 Gang / Hallway	4,20
ÁREAS EXTERIORES / EXTERNAL AREAS	m² / sq m
07 Terras I / Terrace I	30,00
08 Terras II / Terrace II	10,00
09 Solarium / Solarium	93,00
BEBOUWDE OPPERVLAKTE / BUILT AREA	m² / sq m
Appartement / Apartment	105,00
Terras / Terraces	40,00
Solarium /Solarium	93,00
TOTAL	238,00

Deze plattegrond is oriënterend en kan worden gewijzigd om technische redenen en in opdracht van de bevoegde instantie. Het meubilair en de huisraad zijn louter decoratief en zijn niet in de woning begrepen.

This plan is for illustration purposes only and may be modified for technical reasons and by order of the authority. The furniture and appliances shown are purely decorative and are not included in the apartment.



Deze computeranimatie is een voorlopige schets louter voor illustratieve en niet bindende doeleinden. Het eindontwerp kan onderhevig zijn aan wijzigen.
This image is a preliminary draft and is created by computer as an illustration but is not binding. The final design may undergo some changes.

EEN ANDERE WERELD VAN ONTWERP

De Comunidad Hinojo bestaat uit ruime appartementen die ontworpen zijn om volop te genieten van het buitenleven. Er is een perfecte combinatie tussen het ontwerp en de functionaliteit. Daarnaast beschikt de woongemeenschap over een gemeenschappelijk zwembad die enkel toegankelijk is voor de bewoners.

De binnenhuisarchitectuur van de appartementen van Comunidad Hinojo werd nauwgezet bestudeerd en de materialen, kleuren en texturen werden optimaal gecombineerd om het licht volledig tot uiting te brengen.

Het interieur loopt via de ruime woonkamers ononderbroken door naar de ruime buitenterrassen waardoor als het ware één geheel wordt gevormd. Dit ontwerp zorgt voor harmonie en welzijn, aangezien het belangrijkste van een woning de mensen zijn die erin wonen.

A WORLD APART IN DESIGN

The Hinojo Community consists of spacious apartments, thought for outdoor living with the perfect combination of design and practicality. The Hinojo Community offers to its residents private communal swimming pool and garden areas.

The interiors of the apartments in Comunidad Hinojo are meticulously designed with materials, colours and textures for optimal effect, with the focus on light.

Indoor and outdoor living areas merge to form continuous, harmonious spaces. They are designed for harmony and wellbeing, because the most important aspect of a home is the people who live here.

EEN ANDERE WERELD VOOR UW BELEGGING: DE ZEKERHEID VAN LAS COLINAS GOLF & COUNTRY CLUB EN GRUPO MARJAL

Twee prestigieuze ondernemingen, Somium, de vastgoedafdeling van de groep, en Las Colinas Golf & Country Club, bundelen hun ervaring en bewezen staat van dienst om samen een nieuw wooncomplex van appartementen te ontwikkelen via de vennootschap Apartamentos UMA S.L.

Comunidad Hinojo biedt het beste van Somium en van Las Colinas Golf & Country Club om een exclusief product op de markt te brengen, volledig geïntegreerd in de omgeving en met oog voor het kleinste detail.

Las Colinas Golf & Country Club wordt ondersteund door Gmp, de eigenaar van het project.

Gmp werd opgericht in 1979 en is één van de belangrijkste groepen op het gebied van vastgoedvermogen in Spanje, gespecialiseerd in ontwikkeling, investering en beheer van kwaliteitsvolle kantoren en bedrijventerreinen in Madrid.

De groep is eigenaar van een portefeuille van 27 kantoorgebouwen in Madrid voor verhuur, met een totale oppervlakte van meer dan 546.000 m². Al deze gebouwen worden gekenmerkt door een uiterst hoog kwaliteitsniveau en hun strategische ligging.

Gmp beheert een stabiel en uiteenlopend klantenbestand van meer dan 170 ondernemingen, AstraZeneca, waaronder Garrigues, Havas Group, Huawei, Novartis, Thales en Vestas, Wework.

Grupo Marjal werd in 1979 opgericht in Guardamar del Segura (Alicante), Spanje en is een van de voornaamste projectontwikkelaars van Alicante en is gespecialiseerd in het ontwerp, de bouw en de verkoop van luxewoningen aan de Costa Blanca.

Somium, de vastgoedafdeling van de groep kan rekenen op het vertrouwen van meer dan 2.500 klanten met meer dan 15 verschillende nationaliteiten. Dit vertrouwen heeft de groep gewonnen in de loop van haar bijna 40-jarige bestaan.

Haar vermogen om te voldoen aan de meest veeleisende internationale klanten heeft van Somium een referentie gemaakt op het gebied van kwaliteit en innovatie in de luxe vastgoedsector.



*Deze computeranimatie is een voorlopige schets louter voor illustratieve en niet bindende doeleinden. Het eindontwerp kan onderhevig zijn aan wijzigingen.
This image is a preliminary draft and is created by computer as an illustration but is not binding. The final design may undergo some changes.*



A WORLD APART FOR YOUR INVESTMENT; THE RELIABILITY OF LAS COLINAS GOLF & COUNTRY CLUB AND THE MARJAL GROUP

Two well-regarded companies, Somium, real estate division of the Marjal Group, and Las Colinas Golf & Country Club, are uniting their experience and successful track record to develop jointly a new community of apartments through the company Apartamentos UMA S.L.

The Hinojo Community delivers the best from Somium and Las Colinas Golf & Country Club together, offering a luxury development, with attention lavished on every detail in its design and which blends into the natural surroundings.

Las Colinas Golf & Country Club is backed by Gmp, the group that owns the development.

Founded in 1979, Gmp is one of the leading property-owning real estate groups in Spain, specialising in developing, investing in and managing high-end offices and business parks in Madrid.

The group owns a portfolio of 27 office buildings for rental in Madrid, covering over 546,000 m². All stand out for their high quality standards and strategic location.

Gmp holds a stable and diversified portfolio of over 170 clients, including: AstraZeneca, Garrigues Abogados, Havas, Huawei, Novartis, Thales and Wework, among others.

The Marjal Group was founded in 1979 in Guardamar del Segura (Alicante) Spain and is one of Alicante's main development groups, specialising in the design, construction and development of luxury homes on the Costa Blanca.

Somium, the group's real estate division has earned the trust of more than 2,500 customers of more than 15 different nationalities over almost 40 years.

Somium's ability to satisfy its international customers has made it a benchmark in quality and innovation in the luxury real estate sector.

Comunidad
Hinojo
Community

LAS  COLINAS
Golf & Country Club



Ctra. de Campoamor a San Miguel de Salinas, CV-941, Km.6.

03189 Orihuela.

Alicante. España.

T. +34 965 32 40 04

E. info@lascalinasgolf.es

www.lascalinasgolf.es

HINOJO COMMUNITY

BUILDING SPECIFICATIONS

FOUNDATIONS AND STRUCTURE

- Reinforced concrete with spread footings and waffle slabs.

ENVELOPE

- Clay brick walls (12 cm exterior) with air chamber and XPS expanded polystyrene insulation (8 cm) and ceramic brick (9 cm interior).

ROOF

- Flat roof, not suitable for use, with XPS extruded polystyrene insulation (8 cm) on rooftop.
- Solarium in penthouses and open terraces with anti-slip ceramic flooring.

FAÇADE

- White single mortar coat with scraped finish.

INTERNAL WALLS

- Brick with plaster finish.

BATHROOM FINISHES

- Top-of-the-range ceramic tiles, as indicated in interior design.

INTERNAL AND EXTERNAL FLOORING

- **Internal**, Top-of-the-range ceramic flooring, with polymer skirting board with concrete flush.
- **External**, Top-of-the-range anti-slip ceramic flooring from the same range as internal floor tiles.

INTERNAL AND EXTERNAL LIGHTING

- **Internal**, LED lighting, halogen ceiling lights, white switch covers throughout, plugs compliant with regulations.
- **External**, façade fixtures and garden lighting as indicated in exterior design (where appropriate).

EXTERNAL CARPENTRY

- European mark aluminum, with thermal break, floor recessed in living room.
- Motorized blinds integrated in carpentry in bedrooms.

INTERNAL CARPENTRY

- **Kitchen:**
 - Fitted with base and wall units in white matte finish, equipped with induction cooktop and extractor hood, energy efficiency class A++.
 - Single bowl sink in stainless steel under worktop, vertical single lever tap and two-position shower.
 - Silestone quartz worktop or similar.
- **Internal doors:**
 - Wooden doors with lacquered finish in white with steel handles in chrome finish.
- **Wardrobes:**
 - Wardrobe with sliding or swing doors in wood with lacquered finish in white.
 - Interior distribution with shelves, drawers and hanger bar, adapted to the dimensions.
- **Bathroom units:**
 - Designer complete bathroom vanity unit with mirror and built-in lighting.
- **Entrance door:**
 - Wood with security lock.

GLASS

- Double glazing with air chamber according to Technical Building Code.
- Community main entrance door in aluminum and glass.
- Sliding door and fixed glass screen in ensuite bathroom.
- Fixed glass screen in shower of guest bathroom.

BATHROOM FITTINGS AND FAUCETS

- ROCA sanitary ware.
- White wall-mounted WC from ROCA range.
- Designer countertop basin.
- Floor-level shower in the same material as internal flooring. Thermostatic taps in chrome finish.
- Basin: single lever tap in chrome finish, with aerator for water efficiency.

PAINTWORK

- Smooth finish in white.
- Designer decorative wallpaper above headboards in secondary bedrooms.

HEATING AND AIR CONDITIONING

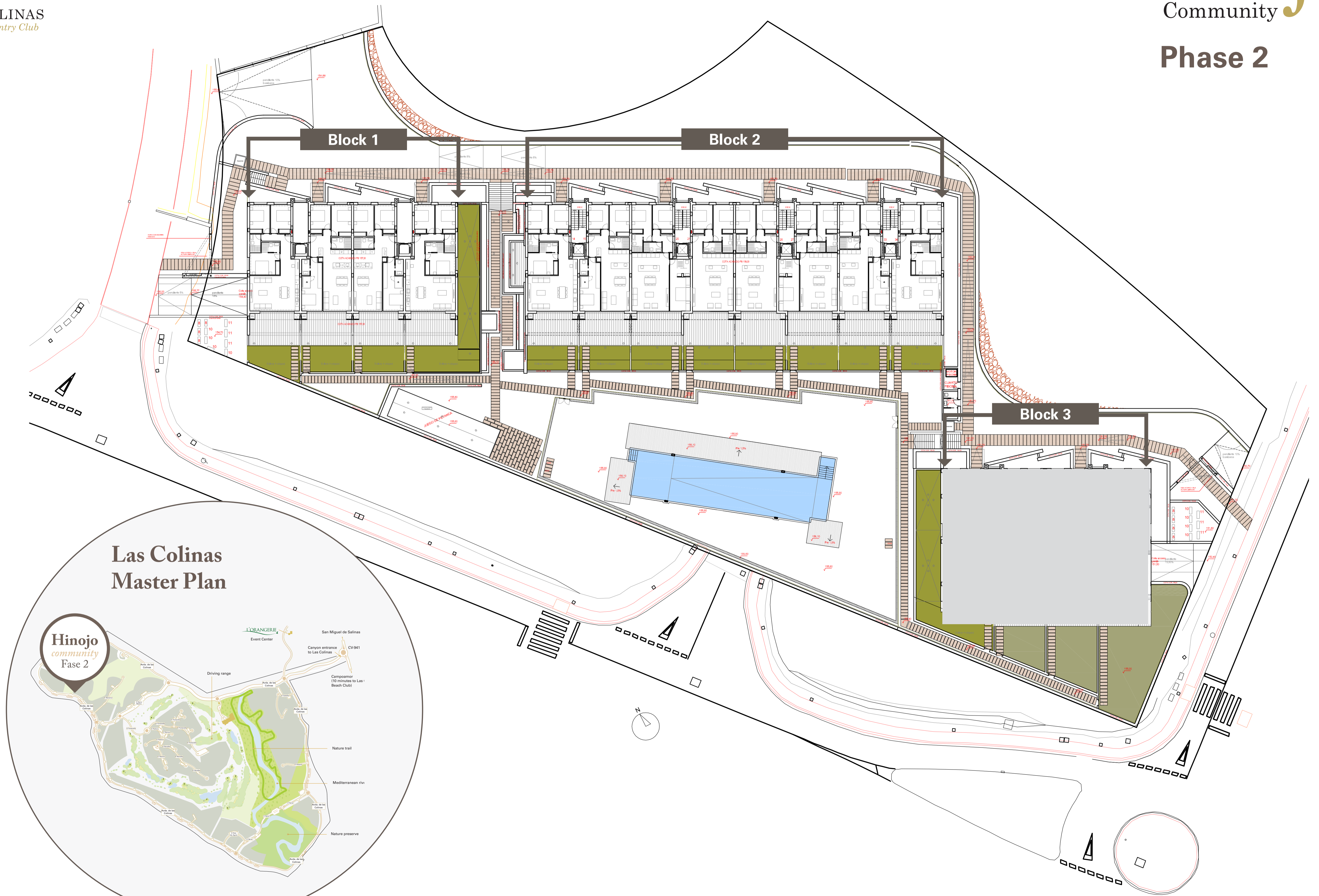
- Air conditioning with heat pump through ducts.
- Pre-installation for electric towel rails in bathrooms.
- Electric underfloor heating in bathrooms.
- Electric heater with Aerotermia Nuos Ariston for DHW (110 litres).
- Air renewal and extraction system.

EXTERIOR

- **Garden:** Standard landscaping finish with watering system and lighting (in common areas).
- **Fence:** Green plastic wire mesh for fenced perimeter.
- **Community pool:** 195 m² approximately, ceramic tile finish with sunbathing area. Blue LED lighting.

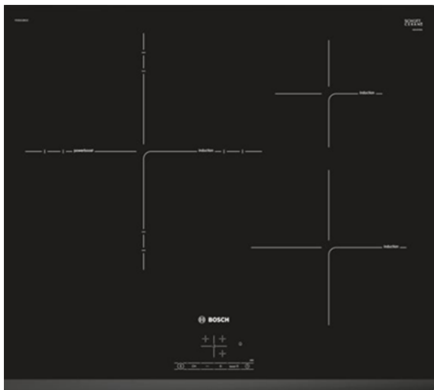
SPECIAL INSTALLATIONS

- Osmosis water filter system in kitchen.
- Video interphone.
- Basic Smart Home Technology.
 - Control of outdoor lighting (3 lights) to create presence simulation scenes.
 - Outdoor lights timer programming.
 - On/Off lighting throughout: Enable/Disable lighting.
 - Fixed control screen in black and white for individualized control of:
 - 1) Outdoor lighting.
 - 2) Enable/Disable lighting.
 - 3) Water cut.
 - Flood (3 zones) and fire alarms.
- Pergola structure on solariums of apartments 25, 31 and 32 (without awning).
- Portable barbecue and pre-installation for sink in penthouses.



HOME APPLIANCES PACK HINOJO COMMUNITY APARTMENTS

STANDARD PACK - INCLUDED IN THE APARTMENTS



BOSCH INDUCTION HOB

Serie | 4 Induction hob, 60 cm wide.

Bevelled front. Colour black



EXTRACTOR HOOD - OPTION A

CATA CEILING HOOD



EXTRACTOR HOOD - OPTION B

CATA WHITE HOOD

N.B. Images for reference only. Items subject to availability. If an item is not available at the time of the delivery, it will be replaced by other of similar features and value.

extra PACK - not INCLUDED IN THE
APARTMENTS



BOSCH OVEN

Serie | 6 Multi-function oven.
Black glass and inox.



BOSCH MICROWAVE OVEN

Serie | 6 Microwave oven with
grill, stainless steel.



BOSCH DISHWASHER

Serie | 4 Fully integrated.

N.B. Images for reference only. Items subject to availability. If an item is not available at the time of the delivery, it will be replaced by other of similar features and value.

extra PACK - not INCLUDED IN THE
APARTMENTS



LG LED TELEVISION

LG LED Television 123cm (49 inches),
Full HD Resolution, IPS Panel, 400 HZ
PMI, SmartTV (webOS 2.0)



BOSCH FRIDGE

Serie | 6 Integrated combi fridge.
Fix door system.



BOSCH WASHER DRYER

Serie | 6 Washer dryer. White color.

- AirCondensation Technology: for extremely water-efficient drying through air condensation.
- Refresh: for crease-free, refreshed laundry.
- Allergy+/ECARF Quality Seal: specially developed for the needs of allergy sufferers.
- VarioDrum: especially gentle and efficient washing thanks to a unique drum structure.
- It gently dries laundry to exactly the degree of dryness you want.

N.B. Images for reference only. Items subject to availability. If an item is not available at the time of the delivery, it will be replaced by other of similar features and value.

MOTORIZED ROLLER BLINDS PACK HINOJO COMMUNITY APARTMENTS

Standard Pack for 2/3 bedrooms

MOTORIZED ROLLER BLINDS

Motorized roller blinds in bedrooms, kitchen, living and dining room.

Color at the client's choice from the available standard range





FURNITURE PACK

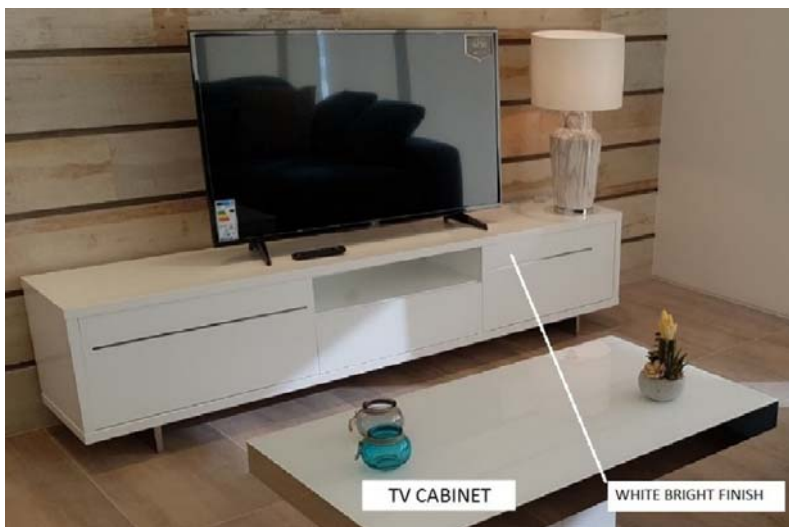
HINOJO COMMUNITY APARTMENTS



Standard Pack for 2/3 bedrooms

LIVING, DINING & KITCHEN

1 TV cabinet: 2 doors, with steel decoration and drawers. Matte White finish and steel legs. Measurements: 210x39x51. In apartments 3, 9, 16 and 23 in Block I and apartments 28, 34, 41 and 48 in Block II the TV cabinet is fitted in, with white matte finish.



1 Sofa Delta model, with sliding seat and right or left chaise longue. Aquaclean upholstery fabric, Naomi nr. 1. Metal legs. Measurements: 270 x 103 x plus chaise longue 200.



N.B. Images for reference only. Items subject to availability. If an item is not available at the time of the delivery, it will be replaced by other of similar features and value.

1 Liftable coffee table, Intempo model. Natural oak finish
Ref.682. Measurements: 110 x 60 x 41.



1 Extending dining table, Intempo model. Structure and top in
natural oak finish. Ref.682



1 ceiling lamp to choose from the
standard range.



1 standing lamp to choose from
the standard range. 160 High



4/6 Dining chairs, at
the client's choice from
the standard range.

N.B. Images for reference only. Items subject to availability. If an item is not available at the time of the delivery, it will be replaced by other of similar features and value.

SUITE BEDROOM 1



- 1 Headboard in ecoleather, with asymmetric stripes design. Color to be chosen.
Measurement 180 Wide x 8 x 130 High.
- 1 EcoLeather box-spring, colour to be chosen. Measurements: 180 x 200
- 1 Medium Ercogel mattress and pillows. Measurements: 180 x 200



- 2 Side table lamps, to be chosen from the standard range.
- 2 Side tables, with two drawers, lacquered, color to be chosen.
Measurements: 50 x 45 x 42.5

N.B. Images for reference only. Items subject to availability. If an item is not available at the time of the delivery, it will be replaced by other of similar features and value.

BEDROOM 2



- 1 Headboard in ecoleather, with asymmetric stripes design. Color to be chosen.
Measurement 150 Wide x 8 x 130 High.
- 1 EcoLeather box-spring, colour to be chosen. Measurements: 150 x 200
- 1 Medium Ercogel mattress and pillows. Measurements: 150 x 200



- 2 Side table lamps, to be chosen from the standard range.
- 2 Side tables, with two drawers, lacquered, color to be chosen.
Measurements: 50 x 45 x 42.5

***N.B.:** All these items can be changed without any additional cost, if selected from the provided standard range of products.*

Products out of the standard range may incur additional costs.

N.B. Images for reference only. Items subject to availability. If an item is not available at the time of the delivery, it will be replaced by other of similar features and value.

BEDROOM 3 (WHEN APPLICABLE)



- 1 Headboard in ecoleather, with asymmetric stripes design. Color to be chosen. Measurement 150 Wide x 8 x 130 High.
- 1 EcoLeather box-spring, colour to be chosen. Measurements: 150 x 200
- 1 Medium Ercogel mattress and pillows. Measurements: 150 x 200



- 2 Side table lamps, to be chosen from the standard range.
- 2 Side tables, with two drawers, lacquered, color to be chosen. Measurements: 50 x 45 x 42.5

N.B. Images for reference only. Items subject to availability. If an item is not available at the time of the delivery, it will be replaced by other of similar features and value.

Standard Pack for 2/3 bedrooms

BEDCLOTHES - BEDROOMS

Winter and Summer season.

- Fitted sheet.
- Duvet cover with synthetic fiber filling.
- 2 decorative cushions, matching the duvet cover.



For bedclothes there are no options to choose from. Our interior design team will choose the best design, to match the color of the furniture and wallpaper selected by the client.



BATHCLOTHES & ACCESSORIES - BATHROOMS

Suite 1 Bathroom

- 2 Bath towels in white color, Egyptian cotton.
- 2 Hand towels in white color, Egyptian cotton.
- 1 Toilet paper holder and brush.

Bathroom for Bedroom 2 (and bedroom 3 if applicable)

- 2 or 4 Bath towels, white color, Egyptian cotton.
- 2 or 4 Hand towels, white color, Egyptian cotton.
- 1 Toilet paper holder and brush.



N.B. Images for reference only. Items subject to availability. If an item is not available at the time of the delivery, it will be replaced by other of similar features and value.

KITCHEN & CLEANING

- 6 Wine glasses
- 6 Champagne glasses
- 6 Water glasses
- 1 Water jar
- 6 Tea cups
- 6 Bowls
- Dishware set (Dishes) 18 units
- Cutlery set 24 units
- 1 Pot
- 1 Saucepan
- 2 Frying pans
- Cooking utensils set
- 1 Strainer
- 1 Corkscrew
- 1 Can opener
- 3 knives set
- Cutting board
- 2 Dish towels
- Scissors
- 1 Bosch toaster
- 1 Bosch iron
- 1 Ironing board
- 1 Brush
- 1 Dustpan
- 1 Mop
- 1 Bucket



N.B. Images for reference only. Items subject to availability. If an item is not available at the time of the delivery, it will be replaced by other of similar features and value.



BLOQUE I - COMUNIDAD HINOJO II
BLOCK I - HINOJO II COMMUNITY

APTO.	ESC. / STAIR	PLANTA / FLOOR	DORM. / BEDR.	BAÑOS / BATH	M ² CONSTRUIDOS / BUILT M ²	M ² TERRAZA	M ² JARDÍN / GARDEN M ²	SOLARIUM	TOTAL	PRECIO / PRICE	ENTREGA/DELIVERY
1	A	BAJA/GROUND	3	2	105	30	25		160	302.000	mar-20
2	A	BAJA/GROUND	3	2	105	30	25		160	297.000	mar-20
3	A	PRIMERA/FIRST	3	2	110	30			140	308.000	mar-20
4	A	PRIMERA/FIRST	3	2	120	22			142	316.000	mar-20
5	A	SEGUNDA/SECOND	2	2	76	20			96	246.000	mar-20
6	A	SEGUNDA/SECOND	2	2	76	20			96	246.000	mar-20
7	A	TERCERA/THIRD	3	2	105	40		90	235	410.000	mar-20
8	B	BAJA/GROUND	3	2	105	30	25		160	297.000	mar-20
9	B	BAJA/GROUND	3	2	105	30	90		225	310.000	mar-20
10	B	PRIMERA/FIRST	3	2	110	30			140	308.000	mar-20
11	B	SEGUNDA/SECOND	2	2	76	20			96	246.000	mar-20
12	B	SEGUNDA/SECOND	2	2	76	20			96	246.000	mar-20
13	B	TERCERA/THIRD	3	2	105	40		90	235	410.000	mar-20

*IMPUESTOS NO INCLUIDOS / *TAXES NOT INCLUDED

BLOQUE II - COMUNIDAD HINOJO II
BLOCK II - HINOJO COMMUNITY II

APTO.	ESC./ STAIR	PLANTA/FLOOR	DORM. / BEDR.	BAÑOS / BATHR.	M² CONSTRUIDOS / BUILT M²	M² TERRAZA/TERRACE	JARDIN/GARDEN M²	M² SOLARIUM	TOTAL	PRECIO / PRICE	ENTREGA/DELIVERY
14	C	BAJA/GROUND	3	2	105,00	42,00	20,00		167,00	302.000 €	Abril 2020
15	C	BAJA/GROUND	3	2	105,00	30,00	20,00		155,00	297.000 €	Abril 2020
16	C	PRIMERA/FIRST	3	2	110,00	30,00			140,00	308.000 €	Abril 2020
17	C	PRIMERA/FIRST	3	2	120,00	22,00			142,00	316.000 €	Abril 2020
18	C	SEGUNDA/SECOND	2	2	76,00	18,00		40,00	134,00	297.000 €	Abril 2020
19	C	SEGUNDA/SECOND	2	2	76,00	20,00			96,00	246.000 €	Abril 2020
22	D	PRIMERA/FIRST	3	2	110,00	30,00			140,00	308.000 €	Abril 2020
23	D	SEGUNDA/SECOND	2	2	76,00	20,00			96,00	246.000 €	Abril 2020
24	D	SEGUNDA/SECOND	2	2	76,00	20,00			96,00	246.000 €	Abril 2020
25	VENDIDO/SOLD										
26	E	BAJA/GROUND	2		95,00	30,00	20,00		145,00	297.000 €	Abril 2020
27	E	BAJA/GROUND	3	3	118,00	30,00	20,00		168,00	297.000 €	Abril 2020
28	E	PRIMERA/FIRST	3	2	110,00	30,00			140,00	308.000 €	Abril 2020
29	E	SEGUNDA/SECOND	2	2	76,00	20,00			96,00	246.000 €	Abril 2020
30	E	SEGUNDA/SECOND	2	2	76,00	20,00			96,00	246.000 €	Abril 2020
31	VENDIDO/SOLD										
32	VENDIDO/SOLD										
33	F	BAJA/GROUND	3	2	105,00	30,00	20,00		155,00	297.000 €	Abril 2020
34	F	BAJA/GROUND	3	2	105,00	30,00	20,00		155,00	302.000 €	Abril 2020
35	F	PRIMERA/FIRST	3	2	120,00	22,00			142,00	316.000 €	Abril 2020
36	F	PRIMERA/FIRST	3	2	110,00	30,00			140,00	308.000 €	Abril 2020
37	F	SEGUNDA/SECOND	2	2	76,00	20,00			96,00	246.000 €	Abril 2020
38	F	SEGUNDA/SECOND	2	2	76,00	18,00		40,00	134,00	297.000 €	Abril 2020

BLOQUE II - COMUNIDAD HINOJO II
BLOCK II - HINOJO COMMUNITY II

	25		31		32		
18	19	23	24	29	30	37	38
16	17	22		28		35	36
14	15	20	21	26	27	33	34

***IMPUESTOS NO INCLUIDOS / *TAXES NOT INCLUDED**

****Las superficies indicadas en este documento son aproximadas y pueden ser modificadas por la dirección facultativa, por razones técnicas o administrativas, sin que ello signifique merma alguna de la calidad inicial prevista.**

****The areas (m2) shown in this document are approximate and can be modified by the project management, for technical or administrative reasons, without implying any decrease in initial quality expected.**